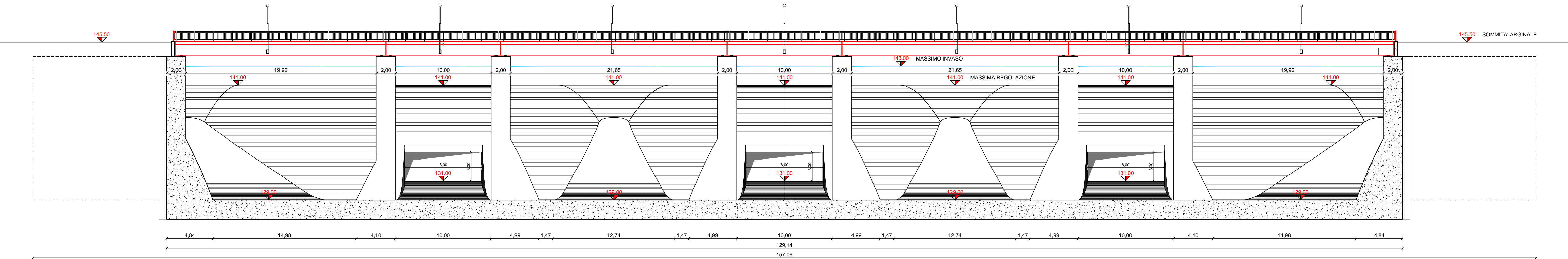
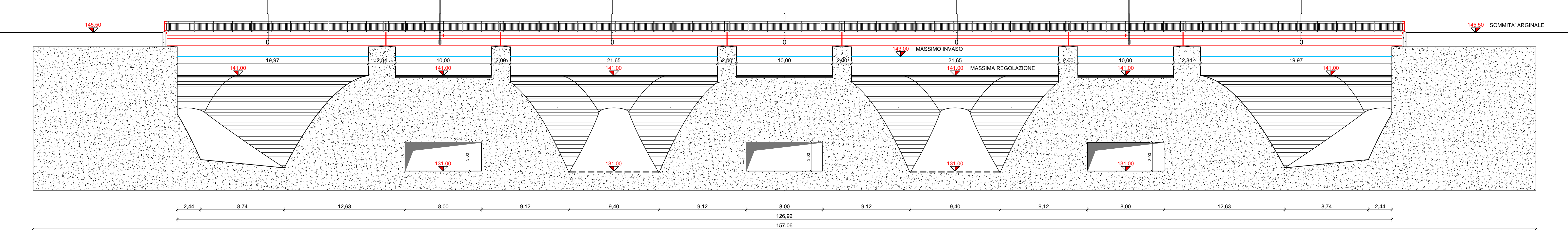


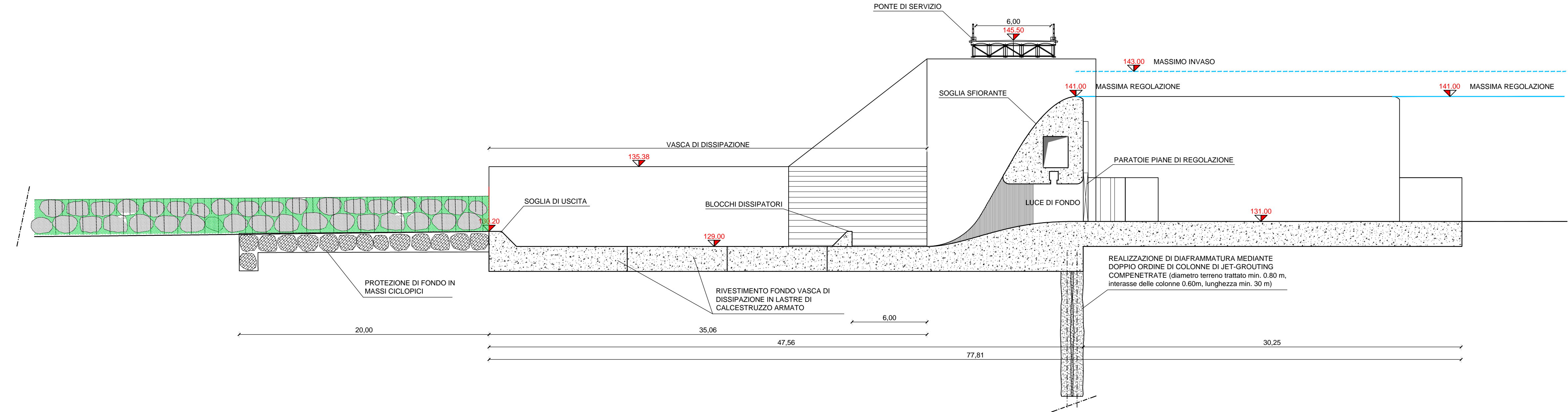
PROSPETTO DI VALLE C-C



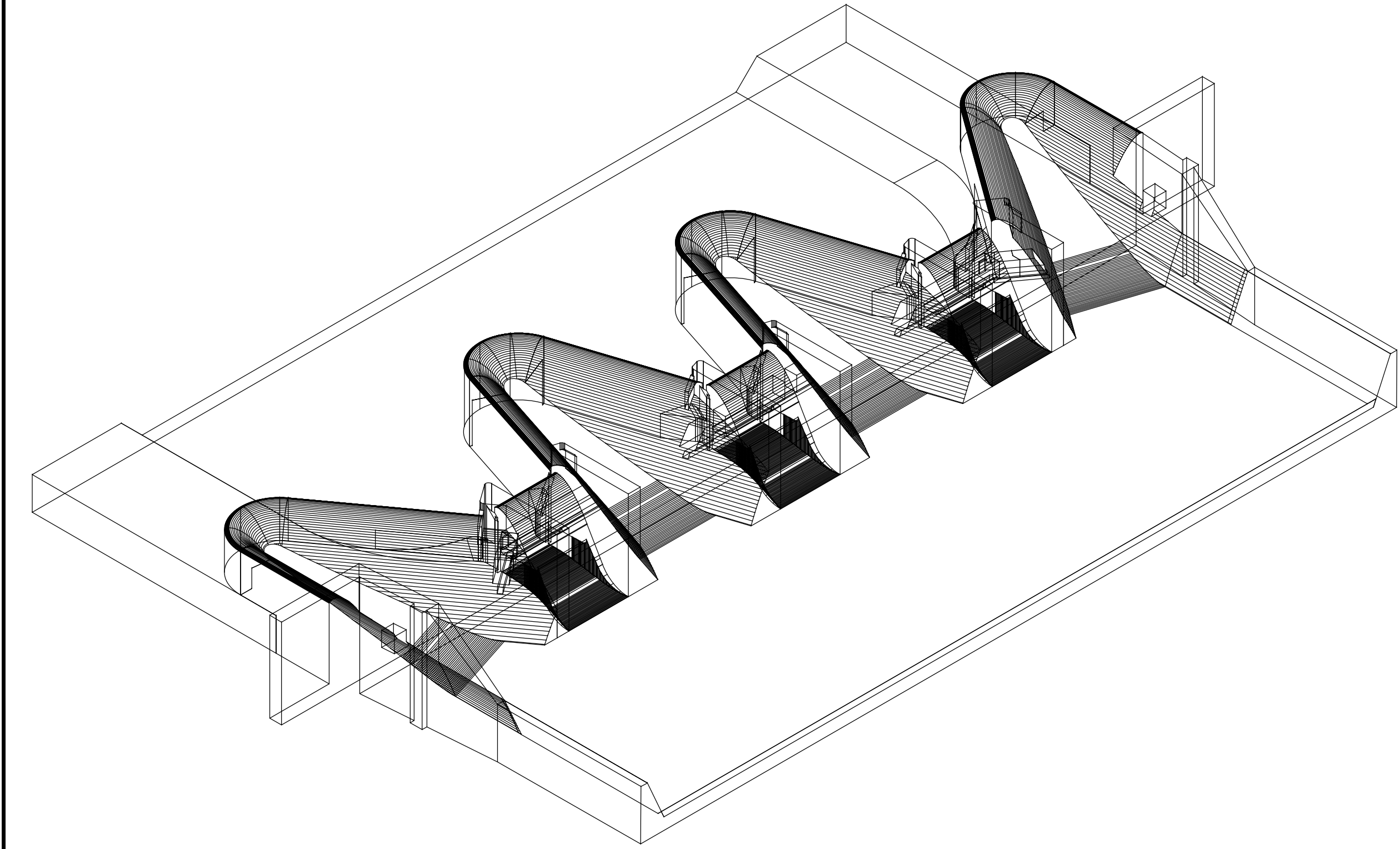
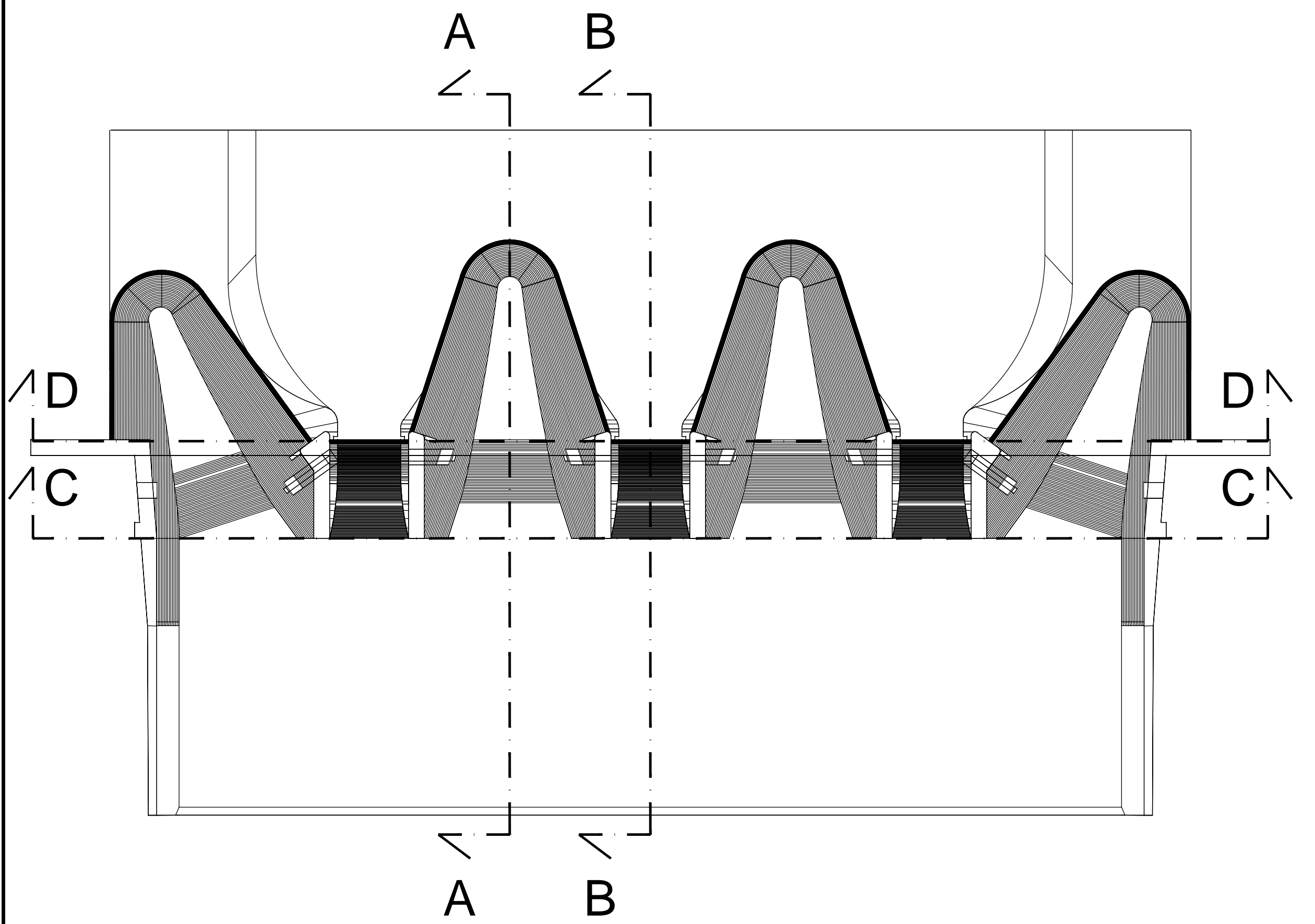
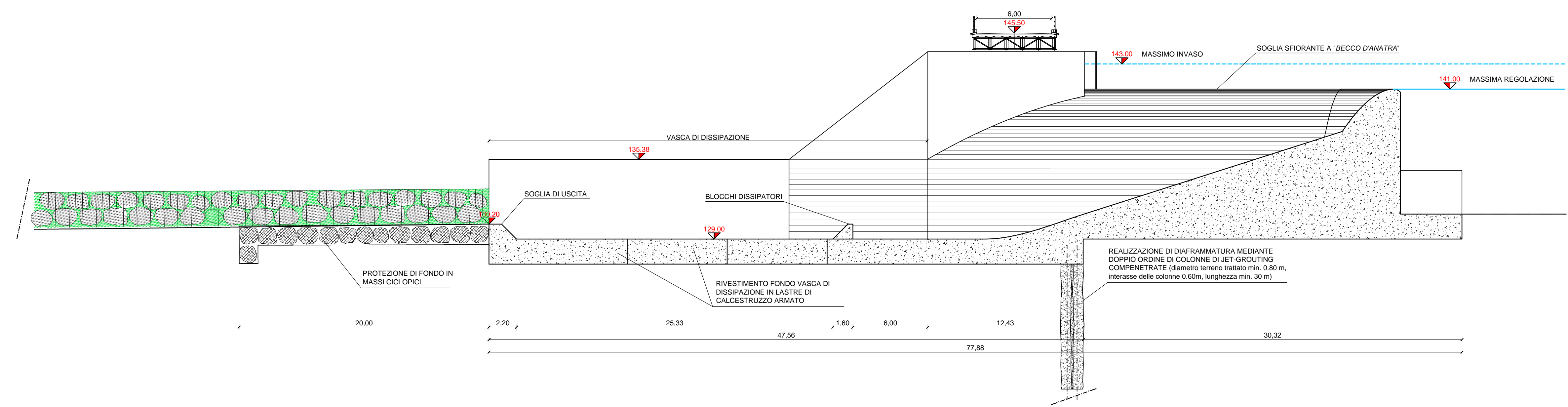
SEZIONE LONGITUDINALE D-D



SEZIONE TRASVERSALE B-B (in asse alla luce di fondo)



SEZIONE TRASVERSALE A-A (in asse allo sfioratore "a becco d'anatra")



CASSA DI ESPANSIONE SUL T.BAGANZA

PROGETTO PRELIMINARE

00	03/2015	Prima emissione	MB	NP	DC
INDICE	DATA	MODIFICHE	DISEGN	CONTR	APPROV
SEZIONI TIPO Manufatti					
I PROGETTISTI: Dott. Ing. Denis Cerlini Dott. Ing. Marco Belocchi Dott. Ing. Nicola Pessarelli Dott. Ing. Michele Ferrari			HANNO COLLABORATO: Dott. Ing. Cecilia Benassi Dott. Ing. Elena Bocciarelli Dott. Ing. Daniele Mori Dott. Federica Filippi Dott. Annamaria Belardi Dott. Ing. Massimo Valente		SCALA: 1:200
ASPETTI IDROLOGICI, IDRAULICI, IDROGEOLOGICI, GEOTECNICI E SISMICI: UNIVERSITÀ DEGLI STUDI DI PARMA Dipartimento di Ingegneria Civile, Architettura, Beni Culturali e Ambiente Via Garibaldi 75 - 43121 Parma - Tel. +39 0521 2712021			IL R.U.P.: Dott. Ing. Mirella Vergnani AIPo Via Garibaldi 75 - 43121 Parma - Tel. +39 0521 2712021		DISEGNO: BAG 1019
MAGNETPARTNERS Via Dante, 7 - 20133 Milano - Tel. +39 02 77120215 Fax +39 02 77120225 Via Cavallotti, 46 - 43121 Parma - Tel. +39 0521 2712019 Fax +39 0521 2712022			MARZO 2015		